

## La Sellerie

**GÎTE DE 8 COUCHAGES**

Gîte en gestion libre,  
animaux acceptés sur site sur demande  
gîte non fumeur  
gîte non adapté aux personnes handicapées  
gîte avec TV et internet  
Possibilité de service de baby sitting jour et nuit

La Sellerie est un gîte familial, alliant confort et originalité, aux dominantes de vieilles pierres et de bois : 120m<sup>2</sup> de confort ;

La Sellerie se compose ;

- Une pièce de vie d'environ 80 m<sup>2</sup> avec vue sur le manège à chevaux. Cet espace est chauffée par 1 cheminée à granules (fournis)
- Une TV, des jeux de société, internet, tout y est ....
- Une cuisine aménagée avec tout le nécessaire de cuisine (lave vaisselle, frigo, micro-ondes, four, gaz) et divers matériels de cuisine type robot de cuisine....
- 1 salle de bain avec douche
- 1 wc

Les Couchages ; Ils se situent tous à l'étage  
4 chambres avec lits 140 et 90  
1 salon ouvert avec canapé

### EN OPTION :

- \* **Les prestations annexes** : voir fiches des prestations et activités
- \* **Panier Petit déjeuner** : 7€/personne
- \* **Ménage de fin de séjour** : 90€ /gîte
- \* **Remplissage du frigidaire** : possible
- \* **Bois et charbon pour barbecue** : 20€ à volonté
- \* **Sur simple demande gratuit** : lit bébé, chaise haute, poussette canne

### COMPRIS DANS LE TARIF :

- ✓ **Parure de drap par couchage** : lits faits à l'arrivée
- ✓ **Linge de toilette** : 1 trousseau par personne/séjour
- ✓ **Condiments culinaires de base** : huile, vinaigre, sucre, sel...
- ✓ **Produits ménagers** : liquide vaisselle, éponge, torchons, produit sols...
- ✓ **Produits lave-vaisselle** : pastilles, sel, rinçage...
- ✓ **Papier toilette**
- ✓ **Sèche cheveux**
- ✓ **Toutes taxes et chauffage**



## La Sellerie

**GÎTE DE 8 COUCHAGES**

Je vous donne la liste de ce qu'il y a dans le gîte «La Sellerie» :

Dans la PIÈCE de VIE :

- Table, bancs et chaises : Pour un peu plus de 12 places assises

En CUISINE :

- Condiments de base : Farine, sucre en poudre, sucre en morceaux, filtres à café, boîte à thé, sel, gros sel, poivre, vinaigre, huile.
- Tous les produits ménagers tels que produit vaisselle, pastilles lave vaisselle et dérivés, torchons, sacs poubelles, éponges, produits d'entretien.
- D'autre part, la cuisine est équipée de tout ce dont vous pouvez avoir besoin, et ce pour 20 personnes (assiettes, verres à pied, à apéro..., couverts etc...), d'un robot de cuisine (de base), d'une cafetière, d'une bouilloire, d'un grille pain,
- L'électroménager se constitue d'un micro ondes, d'un lave-vaisselle, d'un piano de cuisine avec four (gaz), d'un frigo avec partie freezer.

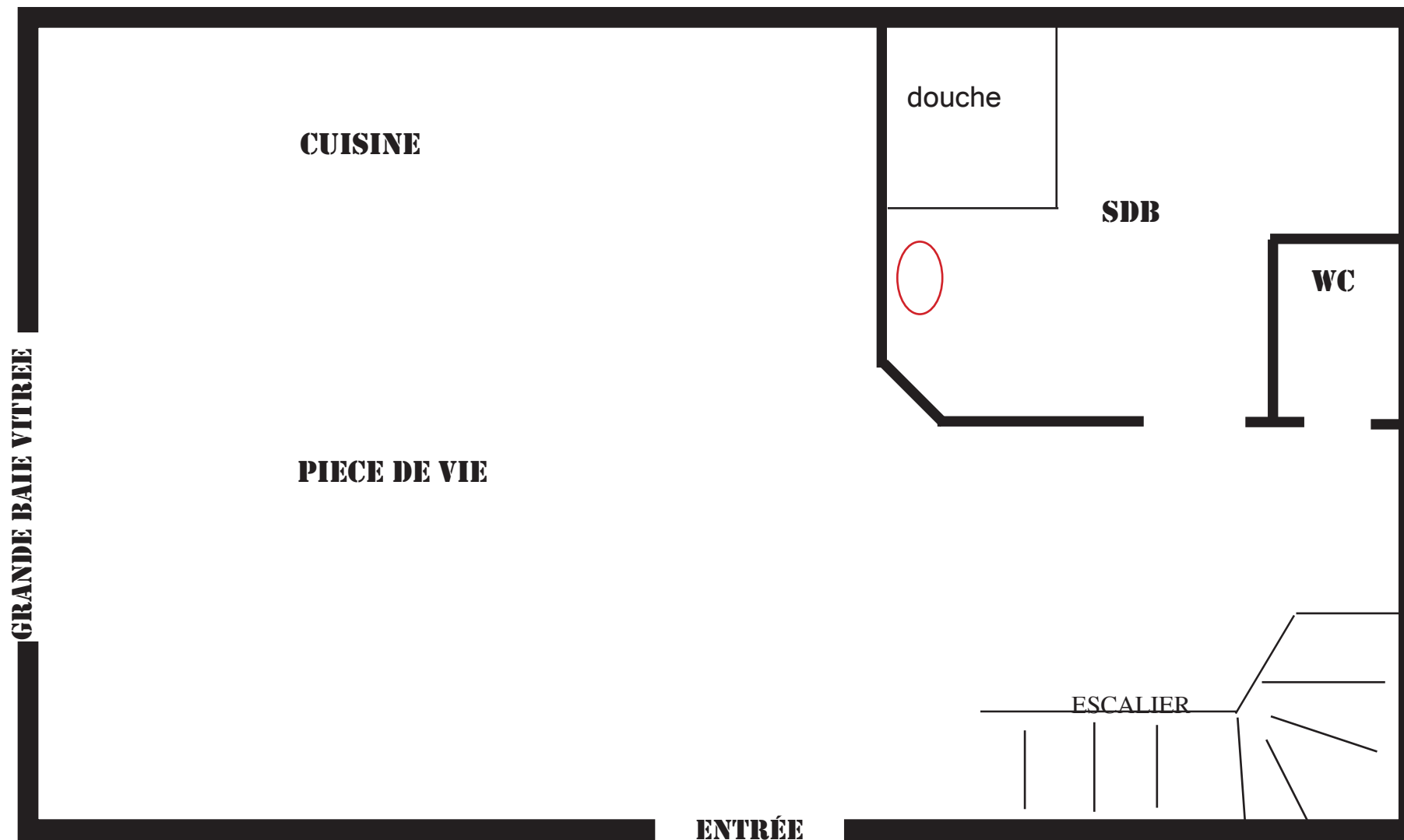
En SDB : Serviettes (1set/pers/séjour), gants, sèche cheveux, papiers toilette, produits de nettoyage.

En CHAMBRE : Parures de draps pour chaque lit (9 couchages), couettes et oreillers (fourni draps pour le canapé éventuellement)

En PLUS : Des jeux de société, des livres et revues, d'une TV, de Internet

«La Sellerie» est chauffée par une cheminée à copeaux. Nous vous fournissons bien sur les copeaux, simple d'utilisation.





Ci-dessus, voici le schéma du **rez de chaussée**

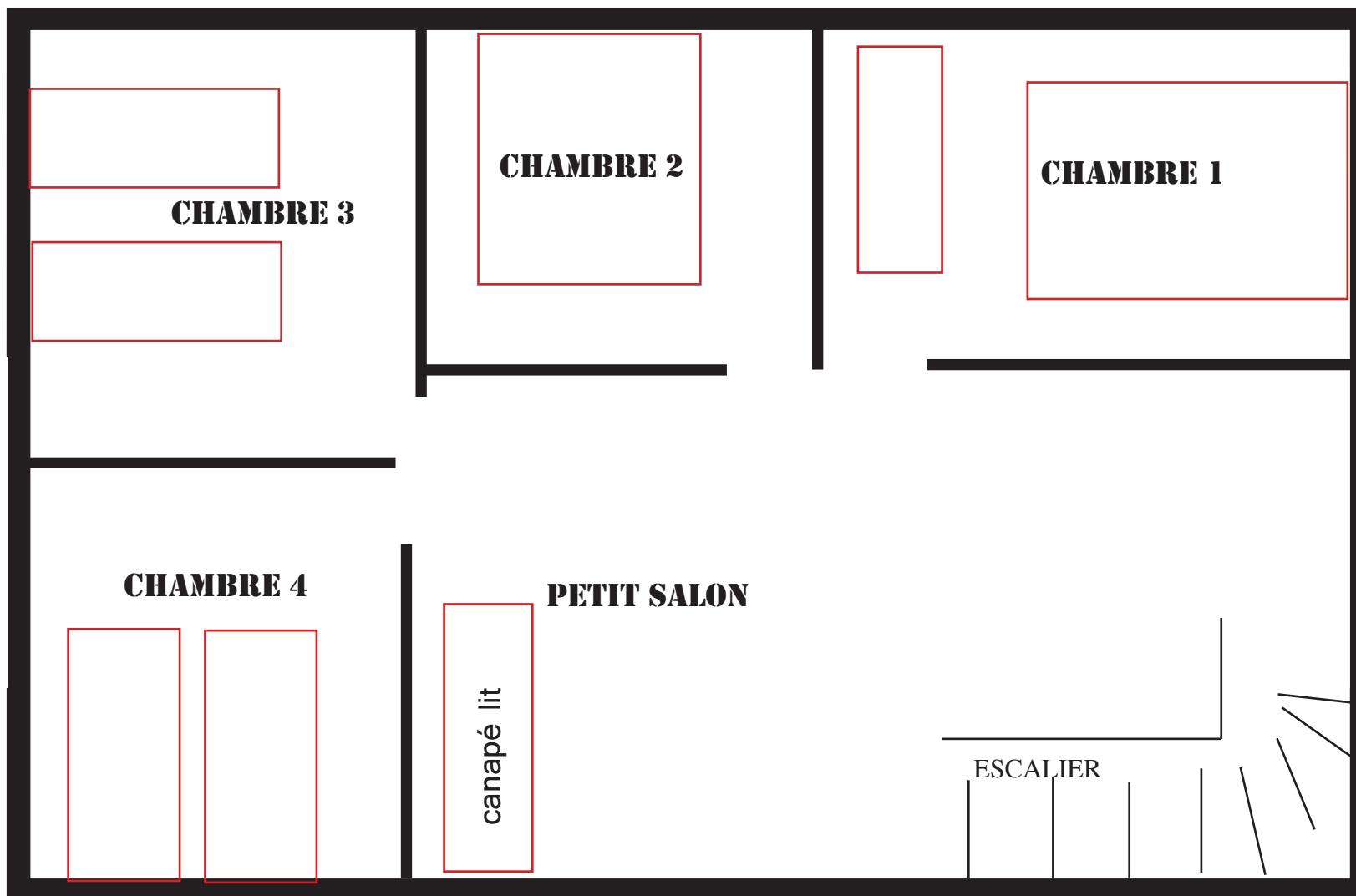
**SALLE DE BAIN** - 2 douches + 1 wc + 2 vasques.

**SALLE DE BAIN** - 1 douche + 1 wc + 1 vasque

**PIECE DE VIE + CUISINE** - frigo, gazinière et four, micro ondes, lave vaisselle, (cafetière, grille pain, théière..)

L'escalier monte vers les chambres

**LA SELLERIE 1/2**



Voici donc **l'étage** où se trouvent tous les couchages.

En détail :

**PETIT SALON** - 1 canapé clic clac

**4 CHAMBRES** - 2 lits en 140cm et 5 lits en 90cm

**LA SELLERIE 2/2**