

Thom' House

GÎTE DE 12 COUCHAGES

Gîte en gestion libre,
animaux non acceptés sur site sauf chevaux ou dérogation
gîte non fumeur
gîte non adapté aux personnes handicapées
gîte avec TV mais sans internet
Possibilité de service de baby sitting jour et nuit

Au sud se trouve un grand jardin semi-clos, en pelouse. La Thom'House est entourée de prés avec vue sur les chevaux. La face arrière de la maisonnette se situe au sud.

Le rez de chaussée se compose :

- Une pièce de vie d'environ 60 m2 avec une grande cheminée pour dégager une ambiance très chaleureuse,
- D'un petit salon convivial entouré de vitres dont la vue donne sur les prés
- Un four à pain, situé dans la Thom'house est en fonctionnement et vous pourrez ainsi cuisiner vos fouées, pains, pizzas etc...(matériel inclus)
- Une kitchenette avec tout le nécessaire de cuisine (lave vaisselle, frigo-congélateur, micro-ondes, four, gaz, cafetières ...)
- Un sanitaire de 2 douches et 1 wc équipé

A l'étage pour les 12 couchages, sous les combles :

- Une chambre avec terrasse
- Un dortoir aménagé

COMPRIS DANS LE TARIF :

- ✓ Parure de drap par couchage : pose des draps à votre charge
- ✓ Linge de toilette : 1 trousseau par personne/séjour
- ✓ Condiments culinaires de base : huile, vinaigre, sucre, sel...
- ✓ Produits ménagers : liquide vaisselle, éponge, torchons, produit sols...
- ✓ Produits lave-vaisselle : pastilles, sel, rinçage...
- ✓ Papier toilette
- ✓ Sèche cheveux
- ✓ Toutes taxes et chauffage

EN OPTION :

- × Les prestations annexes : voir fiches des prestations et activités
- × Panier Petit déjeuner : 7€/personne
- × Ménage de fin de séjour : 120€/gîte
- × Pose et dépose des draps : 75€/gîte
- × Remplissage du frigidaire : possible
- × Tireuse à bière : location gratuite+verres. Le fût de 30 litres 78 euros
- × Barnum de réception (6x3m-blanc) : 70€/pour le séjour
- × Bois et charbon pour barbecue et four à pain : 20€ à volonté
- × Sur simple demande gratuit : lit bébé, chaise haute, baignoire, change bébé, poussette canne



Thom' House

GÎTE DE 12 COUCHAGES

Je vous donne la liste de ce qu'il y a dans le gîte «Thom'House» :

Dans la PIÈCE de VIE :

- Tables et chaises : Pour 30 places assises
- 1 enceinte+ ampli (il s'agit d'un ampli avec prises pour gu (micro et cables de raccordement pour ordinateur fournis). Vous bra directement votre ordi dessus !

En CUISINE :

- Condiments de base : Farine, sucre en poudre, sucre en morceaux, filtres à café, boîte à thé, sel, poivre, vinaigre, huile.
- Tous les produits ménagers tels que produit vaisselle, pastilles lave vaisselle et dérivés, torchons, sacs poubelles, éponges, produits d'entretien.
- D'autre part, la cuisine est équipée de tout ce dont vous pouvez avoir besoin, et ce pour 30 personnes (assiettes, verres, couverts etc...), de 2 cafetières, d'une bouilloire, d'un grille pain.
- L'électroménager se constitue d'un micro ondes, d'un lave-vaisselle, d'une gazinière 5 feu avec four (gaz), d'un frigidaire avec partie freezer.

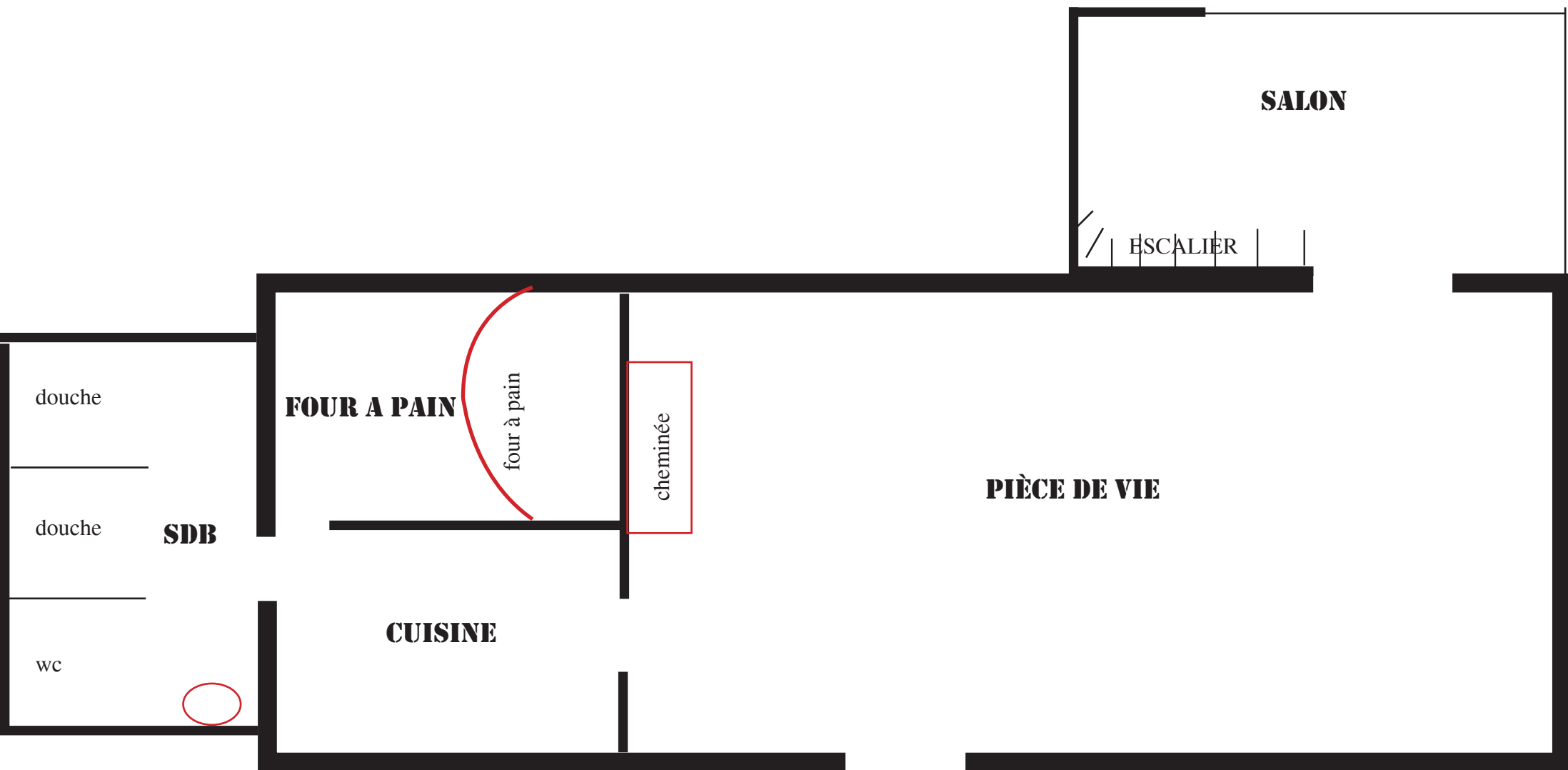
En SDB : Serviettes (1set/pers/séjour), gants, sèche cheveux, papiers toilette, produits de nettoyage

En CHAMBRE : Parures de draps pour chaque lit (12 couchages), couettes et oreillers

En PLUS : Des jeux de société, livres et revues, une TV, jeux de bac à sable pour petits, un kit de badminton (filet, raquettes, volant), d'un ballon de foot, un barbecue et grilles, de tables de jardin en bois et de chaises de soleil. La cheminée intérieure est également équipée pour réaliser des grillades. le four à pain est lui aussi équipé pour réaliser des «fouées» et pizzas (tout le matériel est fourni)

La Thom' House est chauffée grâce à des radiateurs électriques et chauffages d'appoint gaz ou pétrole (combustion fournie) mais également grâce à une grande cheminée centrale (bois fourni).





Ci-dessus, voici le schéma du **rez de chaussée**

En détail :

SALLE DE BAIN - 2 douches + 1 wc + 1 vasque.

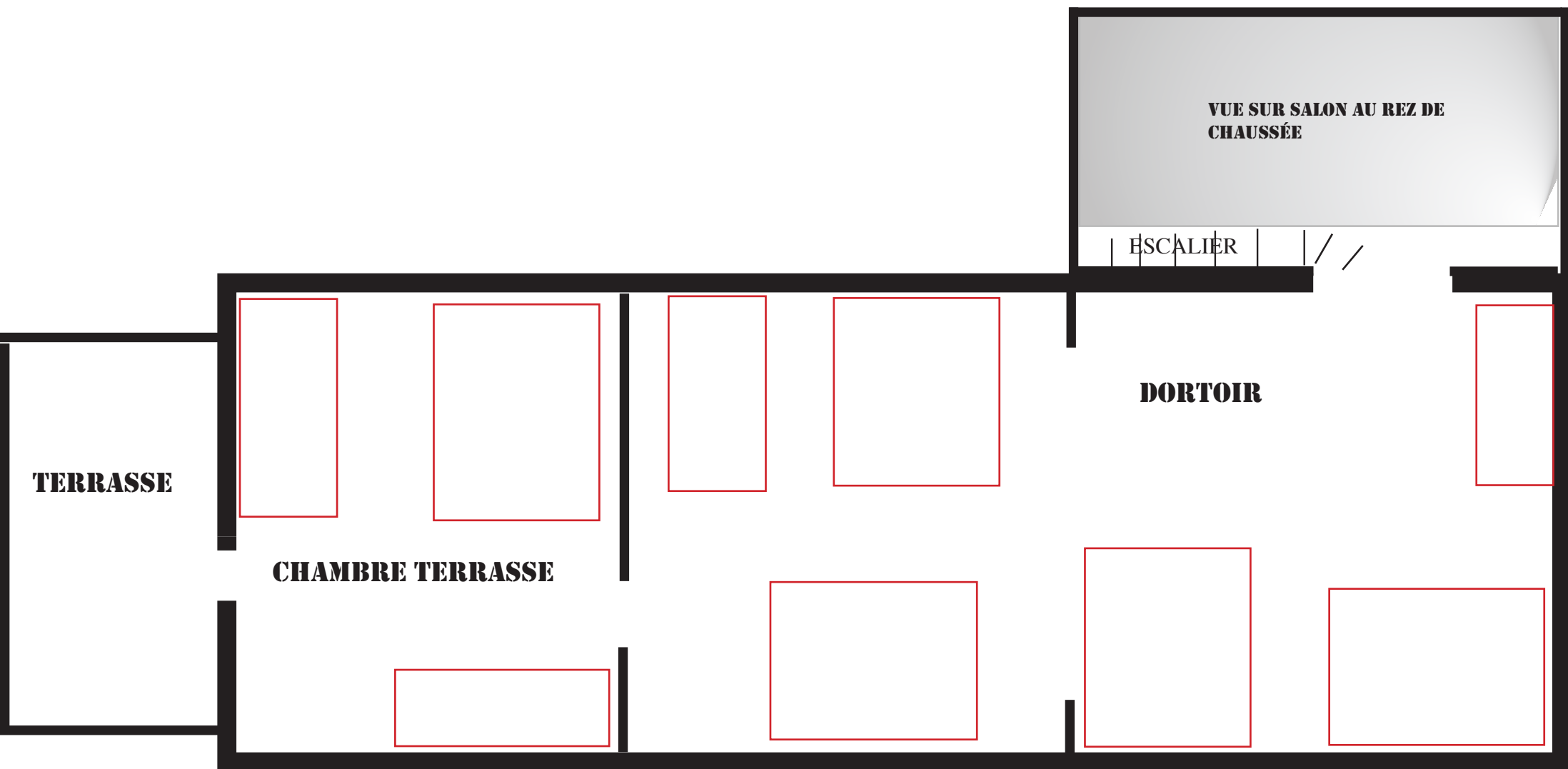
FOUR A PAIN - prêt à être utilisé

CUISINE - frigo, gazinière et four, micro ondes, lave vaisselle, (cafetières, grille pain, théière...

PIÈCE DE VIE - cheminée intérieure pour ambiance ou grillades

SALON - entouré de baies vitrées donnant sur les prés

THOM' HOUSE 1/2



Voici donc l'étage où se trouvent tous les couchages.

PS : La salle de bain + WC sont au rez de chaussée.

DORTOIR - 4 lits en 140cm + 2 lits en 90cm

CHAMBRE - 1 lit en 140cm + 2 lits en 90cm. Cette chambre donne sur une terrasse extérieure (vue sur les prés et le site)

THOM' HOUSE 2/2