



GÎTE

## La Thom' House

12 COUCHAGES

Gîte en gestion libre, animaux non acceptés sur site sauf chevaux ou dérogation  
gîte non fumeur  
gîte non adapté aux personnes handicapées  
gîte avec TV mais sans internet  
Possibilité de service de baby sitting jour et nuit



Au sud se trouve un grand jardin semi-clos, en pelouse. La Thom'House est entourée de prés avec vue sur les chevaux. La face arrière de la maisonnette se situe au sud.

### Le rez de chaussée se compose :

- Une pièce de vie d'environ 60 m<sup>2</sup> avec une grande cheminée pour dégager une ambiance très chaleureuse. Table, bancs et chaises : Pour un peu plus de 30 places assises
- D'un petit salon convivial entouré de vitres dont la vue donne sur les prés
- Un four à pain, situé dans la Thom'house est en fonctionnement et vous pourrez ainsi cuisiner vos fouées, pains, pizzas etc...(matériel inclus) + La cheminée intérieure est également équipée pour réaliser des grillades.
- Une kitchenette avec tout le nécessaire de cuisine (lave vaisselle, frigo-congélateur, micro-ondes, gazinière avec four (gaz), d'un frigidaire avec grande partie freezer.

- Condiments de base : Farine, sucre en poudre, sucre en morceaux, filtres à café, boîte à thé, sel, poivre, vinaigre, huile.

- Tous les produits ménagers tels que produit vaisselle, pastilles lave vaisselle et dérivés, torchons, sacs poubelles, éponges, produits d'entretien.

- D'autre part, la cuisine est équipée de tout ce dont vous pouvez avoir besoin, et ce pour 30 personnes (assiettes, verres à pied, à apéro..., couverts etc...), de 2 services à raclettes, d'un tajine électrique, d'un cuiseur vapeur électrique, d'une friteuse, d'un robot de cuisine (de base), d'une cafetière, d'une bouilloire, d'un grille pain.

- 2 sanitaires comptant 2 douches et 1 wc

### L'étage pour les 12 couchages :

- Une chambre avec terrasse
- Un dortoir aménagé

Parure de draps pour chaque lits, couettes et oreillers.



**EN PLUS :** Un baby foot, des jeux de société, des poussette et baigneurs pour les tout petits, de livres et revues, d'un barbecue et grilles, de tables de jardin en bois et de chaises de soleil. - 1 enceinte + ampli (il s'agit d'un ampli avec prises pour guitares (micro et cables de raccordement pour ordinateur fournis). Vous brancherez directement votre ordi dessus !

**CHAUFFAGE :** La Thom' House est chauffée grace à des radiateurs électriques et chauffages d'appoint gaz ou pétrole (combustion fournie) mais également grace à une grande cheminée centrale (bois fourni).

### EN RÉSUMÉ SONT COMPRIS DANS LE TARIF :

- ☑ Parures de drap par couchage : pose des draps à votre charge
- ☑ Linge de toilette : 1 trousseau par personne/séjour
- ☑ Condiments culinaires de base : huile, vinaigre, sucre, sel...
- ☑ Produits ménagers : liquide vaisselle, éponge, torchons, produit sols...
- ☑ Produits lave-vaisselle : pastilles, sel, rinçage...
- ☑ Papier toilette
- ☑ Sèche cheveux
- ☑ Toutes taxes et chauffage

### EN OPTION :

- \* Les prestations annexes : voir fiches des prestations et activités
- \* Petit déjeuner : 9€/pers
- \* Ménage de fin de séjour : 120€ pour gîte «La Thom'House»
- \* Pose et dépose des draps : 75€
- \* Tireuse à bière : location gratuite + verres. Le fût de 30 litres 78€
- \* Barnum de réception (6x3m-blanc) : 70€ /pour le séjour
- \* Bois et charbon pour barbecue et four à pain : 20€ à volonté



Ci-dessus, voici le schéma du **rez de chaussée**

En détail :

**SALLE DE BAIN** - 2 douches + 1 wc + 1 vasque.

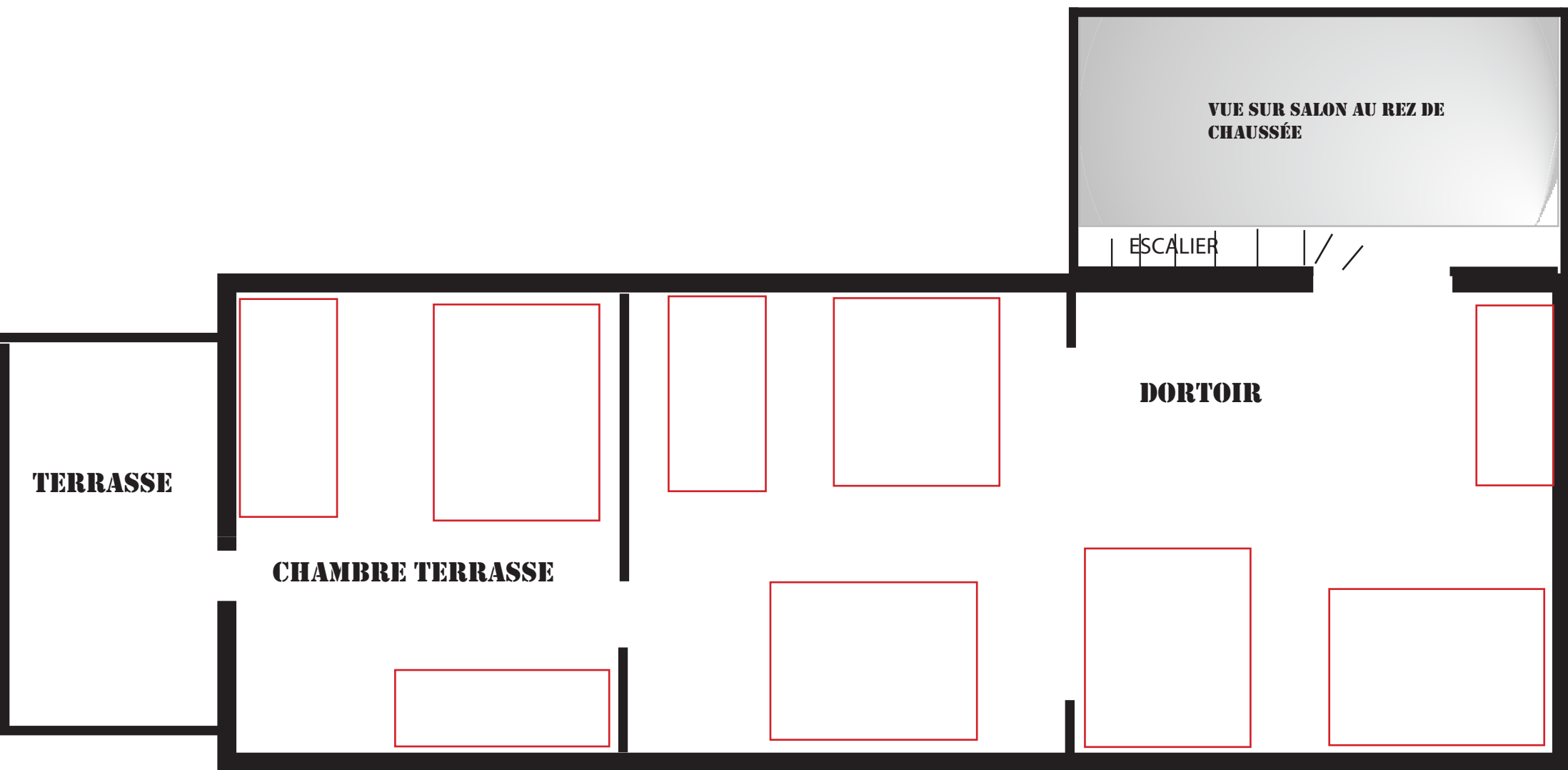
**FOUR A PAIN** - prêt à être utilisé

**CUISINE** - frigo, gazinière et four, micro ondes, lave vaisselle, (cafetières, grille pain, théière...)

**PIÈCE DE VIE** - cheminée intérieure pour ambiance ou grillades

**SALON** - entouré de baies vitrées donnant sur les prés

**THOM' HOUSE 1/2**



Voici donc l'étage où se trouvent tous les couchages.  
 PS : La salle de bain + WC sont au rez de chaussée.

**DORTOIR** - 4 lits en 140cm + 2 lits en 90cm

**CHAMBRE** - 1 lit en 140cm + 2 lits en 90cm. Cette chambre donne sur une terrasse extérieure (vue sur les prés et le site)

**THOM' HOUSE 2/2**